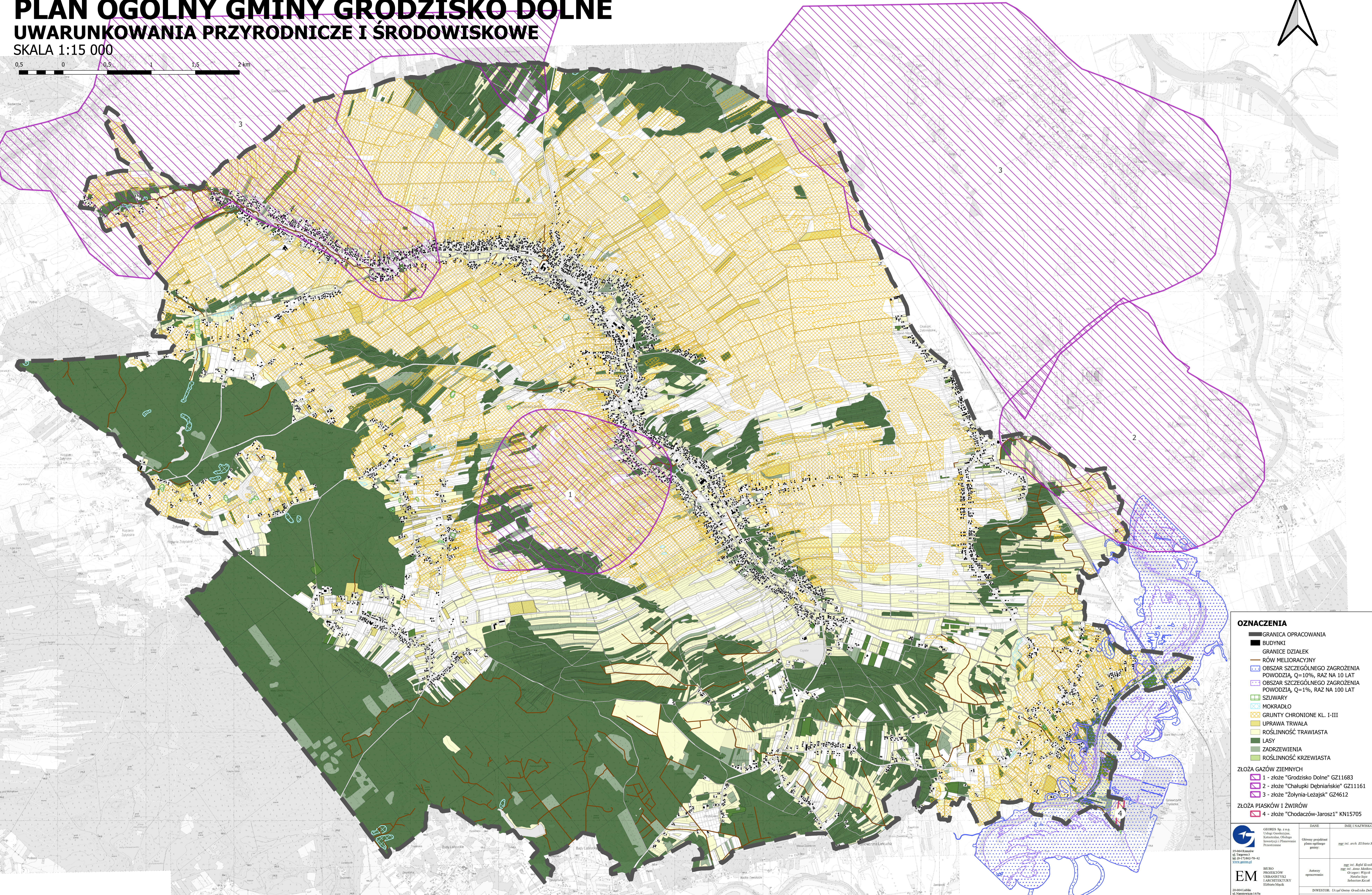
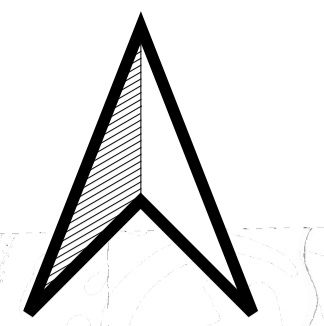


PLAN OGÓLNY GMINY GRODZISKO DOLNE

UWARUNKOWANIA PRZYRODNICZE I ŚRODOWISKOWE

SKALA 1:15 000



- OZNACZENIA**
- GRANICA OPRACOWANIA
 - BUDYNKI
 - GRANICE DZIAŁEK
 - RÓW MELIORACYJNY
 - OBSZAR SZCZEGÓLNEGO ZAGROZENIA POWODZIĄ, Q=10%, RAZ NA 10 LAT
 - OBSZAR SZCZEGÓLNEGO ZAGROZENIA POWODZIĄ, Q=1%, RAZ NA 100 LAT
 - SZUWIARÓ
 - MOKRADŁO
 - GRUNTY CHRONIONE KL. I-III
 - UPRAWA TRWAŁA
 - ROŚLINNOŚĆ TRAWIASTA
 - LASY
 - ZADRZEWIENIA
 - ROŚLINNOŚĆ KRZEWIASTA
- ZŁOŻA GAZÓW ZIEMNYCH**
- 1 - złoża "Grodzisko Dolne" GZ11683
 - 2 - złoża "Chałupki Dębniarskie" GZ11161
 - 3 - złoża "Żołyńia-Leżajsk" GZ4612
- ZŁOŻA PIASKÓW I ŻWIRÓW**
- 4 - złoża "Chodaczów-Jarosz1" KN15705

<p>GEORES Sp. z o.o. Usługi Geodezyjne, Kartograficzne, Ochrona Inwestycji i Planowanie Przestrzenne</p>	DANE		IMIE I NAZWISKO	
	Opracował plan ogólny gminy		mgr inż. arch. Eżłweta Marci	
<p>EM BISKO PROJEKTOWY URZĄDNICTWO I ARCHITECTURY Eżłweta Marci</p>	Autorzy opracowania:		mgr inż. arch. Eżłweta Marci mgr inż. arch. Marcin Kozłowski mgr inż. arch. Sebastian Kiciak	
	INWESTOR: Urząd Gminy Grodzisko Dolne		DATA: lipiec 2024	